

ZTP

盈高零信任访问控制系统

Zero Trust Access Control Platform

【全网统一信任接入，让混合办公更简单更安全】

>> 产品简介



目×录



1

需求背景

2

产品概述

3

亮点功能

4

应用场景

5

部署方案

6

产品优势

7

产品价值

8

企业案例

需求背景

Requirements Background

需求背景

随着企业数字化转型深入，办公接入环境逐渐混合化。应用和业务从原来私有化部署到公有化、混合化部署；各种业务系统从只有内部员工接入访问，到现在还需要外包人员、供应商、运维人员等接入，企业办公模式逐渐演变成既有在场办公，又有在线办公，网络边界变得更加模糊，在这种混合办公场景下，**企业接入办公的安全风险**随之升级：

连接安全风险激增

企业业务和边界设备暴露在互联网，容易被恶意扫描、攻击。

互联网

运维安全风险激增

企业运维人员常通过远程软件进行运维，缺乏身份认证、访问控制、操作审计等，不安全且无法溯源。

终端安全风险激增

用户接入后缺乏终端安全检测，容易造成风险终端接入，并攻击业务或感染其他终端。

远程运维

数据泄露风险激增

用户在线办公时访问应用可以随意下载、转发文件，导致数据容易泄露，企业受损风险大。

身份安全风险激增

企业采用单一的认证方式，账号容易被盗用、冒用。



除了安全风险以外，用户在**混合办公场景下的接入体验**也至关重要，关系到企业员工能否高效接入、便捷办公。目前企业在混合办公场景下，用户往往需要用到多种应用软件，给用户带来以下困扰：



因此，盈高科技推出**专为企业混合办公场景**研发的「**盈高零信任访问控制系统**」，致力于建立「**全面安全**」「**极致体验**」「**可落地**」的统一安全接入体系，帮助企业收缩互联网暴露面，加强身份、终端、运维、数据等方面的安全防护能力，提升用户接入体验，实现全网统一信任接入，让混合办公更简单更安全。

产品概述

Product Overview

亮点功能

Highlighted Features

全面安全

全面收缩暴露面，业务安全连接

- 资源无需发布至互联网，都由接入网关代理访问，接入网关对业务资源进行保护，全面减少攻击暴露面；
- 平台服务端口隐身，非授权终端无法连接，从源头上防范黑客攻击前的扫描侦测和DDoS攻击；
- 合法终端用户则通过SPA单包敲门技术，与网关建立更安全可靠的一对一加密连接。

超百项安检策略，风险持续检测

- 系统内置100+终端安全检测策略，确保安全合规的终端接入网络；
- 终端接入后持续检测终端环境，确保终端接入后安全访问业务资源；
- 当发现终端风险动作时可秒级处置，时刻保障接入终端及整体网络安全。

身份与访问管理，用户可信接入

- 支持账户密码复杂度设置和有效期设置，杜绝弱口令账户，支持爆破登录检测和锁定，提高登录安全；
- 可以对接多种身份源，支持短信、令牌等方式进行双因素认证，确认真实用户接入；
- 账号认证通过后需授信终端，支持“账号-终端”双向绑定，陌生终端接入需审批，拒绝非授信终端接入；
- 登录后，当登录时间、地点、IP发生频繁变动，访问重要资源时需要进行二次认证，确保资源访问安全。

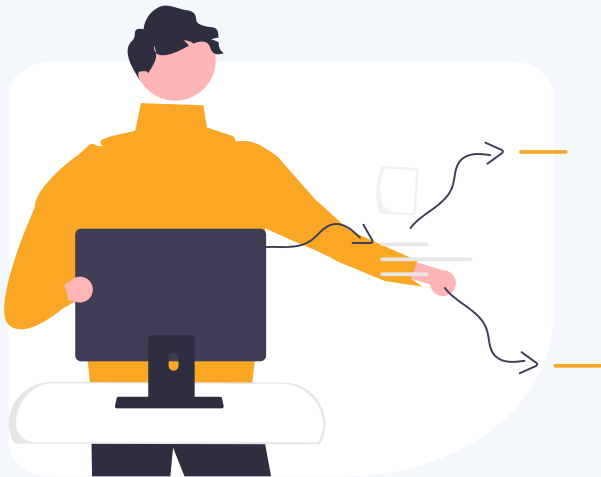


接入运维一体化，轻量安全投入

- 可将主机服务器作为零信任保护的资源, 无需额外部署其他代理运维软件, 用户通过Web即可远程登录访问PC电脑、工作站、Linux服务器等, 方便快捷;
- 支持RDP、VNC、SSH、TELNET协议代理, 可有效防止直接远程登录服务器进行数据文件的拷贝与下载;
- 支持应用虚拟化远程访问, 用户在浏览器或客户端远程访问服务器发布的应用, 保障企业员工在远程访问应用时, 数据访问的隔离性和安全性。

网端联合防泄密，数据安全防护

- Web应用代理可配置水印, 起到敏感文件泄密的警示震慑、溯源以及提示作用;
- 支持在终端上启用**安全工作空间**, 安全工作空间内的网络、内存、数据与宿主机隔离;
- 工作空间只能访问特定网络域和应用, 对工作空间内文件进行USB、邮件、截屏、拍照和各种数据变形的行为进行阻断, 工作空间数据落地加密, 解密外发需审批;
- 安全工作空间支持Windows、linux、Mac和国产化操作系统, 可稳定运行各种大型应用系统, 适配源代码开发、图纸设计、文档、嵌入式开发源代码各种数据类型的保护场景。



接入行为可视化，事后审计溯源

- 全面采集终端设备、网络设备、用户登录、访问、操作行为等数据, 可对用户接入全链条行为进行审计;
- 通过盈高虚拟IP技术, 可将网关地址转换为虚拟IP访问业务系统, 第三方监控设备可审计、溯源。

极致体验



全天候无感知切换，接入体验好

可信状态，**无需**重新认证；内外切换，**无需**重新连接；分支接入，**无感**自动连接。



链路多重算法优化，连接体验好

安全隧道采用盈高自研连接技术，支持智能选路，传输更快速，即使在弱网络环境下，也能保障优异的连接体验。



统一入口打通流程，操作体验好

支持统一业务资源访问入口，系统可打通业务权限操作等环节，不改变用户操作习惯，提高使用体验。



统一平台无需跳转，管理体验好

混合办公场景下，全网身份、终端、接入网关、接入策略只需一个平台即可管理，可视化操作，大幅提升管理员运维效率。



应用场景

Application Scenario

▶ 场景二：远程运维

企业运维人员一般会通过Todesk、向日葵等工具远程访问内部电脑，并将该电脑作为跳板机对交换机、服务器等进行运维；或者先通过VPN认证接入，再通过堡垒机对交换机、服务器进行远程运维。

在以上场景下，企业可能会面临以下问题：



通过远程软件进行运维

缺乏身份认证、访问控制、操作审计等一系列安全措施，不仅安全风险高，且无法定向追责。



通过VPN搭配堡垒机进行运维

投入成本高，需要为运维人员单独设置VPN中的权限控制，由于配置管理复杂，临时运维访问需求多，难以做到最小化权限控制，导致安全风险高。

▶ 场景三：使用专业VPN设备进行远程办公

外地办公人员、研发人员、出差人员在互联网使用专业VPN接入，访问OA系统、知识库、代码仓库等业务系统，实现远程办公。

在该场景下，企业可能会面临以下问题：

设备暴露，恶意入侵难抵御	静态权限，风险行为难识别	接入终端，安全管控难统一
VPN 网关直接暴露在互联网，存在被恶意扫描、攻击、入侵的风险。VPN自身安全功能难以应对不断变化的安全形势，急需升级。	用户接入内网后，访问行为不可控，难以及时发现可疑、异常的访问行为。	远程办公的终端脱离企业网络后，无法统一管控，未更新补丁、未安装杀毒的设备也能访问业务资源，带来安全风险。

► 场景五：移动办公

企业员工需要通过手机随时随地访问业务系统。

当企业使用阿里钉钉/企业微信/飞书等移动APP办公时，可以将业务服务端口直接映射在互联网上，以H5轻应用发布到APP的工作台上，员工会通过APP上的工作台访问办公应用；

当企业使用泛微/致远/帆软/蓝凌等或自建APP移动办公时，也需要将服务端口映射至互联网，员工需要通过手机安装APP直接访问业务系统。

在以上场景下，企业可能会面临以下问题：

端口暴露，招致恶意攻击	H5接入，用户权限难管理	明文传输，数据易被窃取
<p>端口暴露在互联网，很容易被黑客嗅探攻击，即使有登录保护，也难以避免被端口扫码、撞库、暴力破解攻击。</p>	<p>由于H5本质上是Web访问，用户通过访问链接，也可随意访问移动办公APP中发布的应用。</p>	<p>很多内部业务系统自身并未进行SSL加密，在互联网传输时容易被监听窃密甚至篡改。</p>

► 场景六：数据安全保护

在互联网访问业务，若没做好数据安全保护，企业可能会面临以下风险：

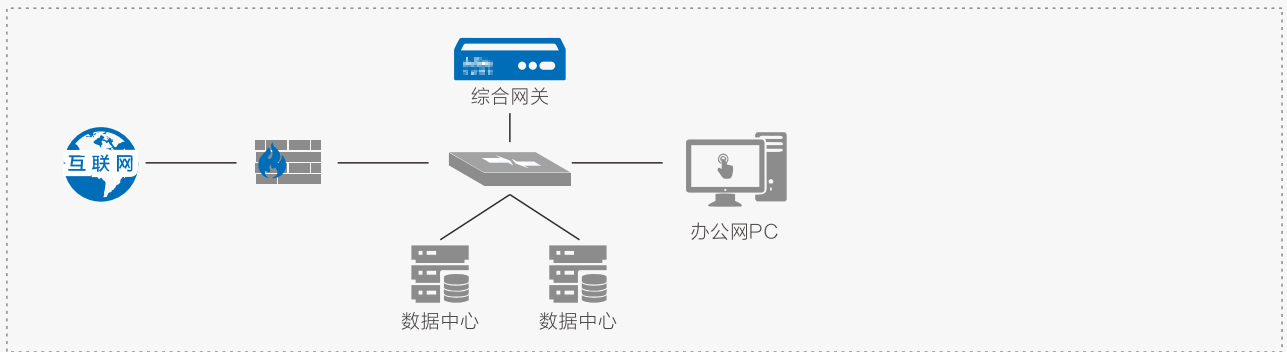


部署方案

Deployment Program

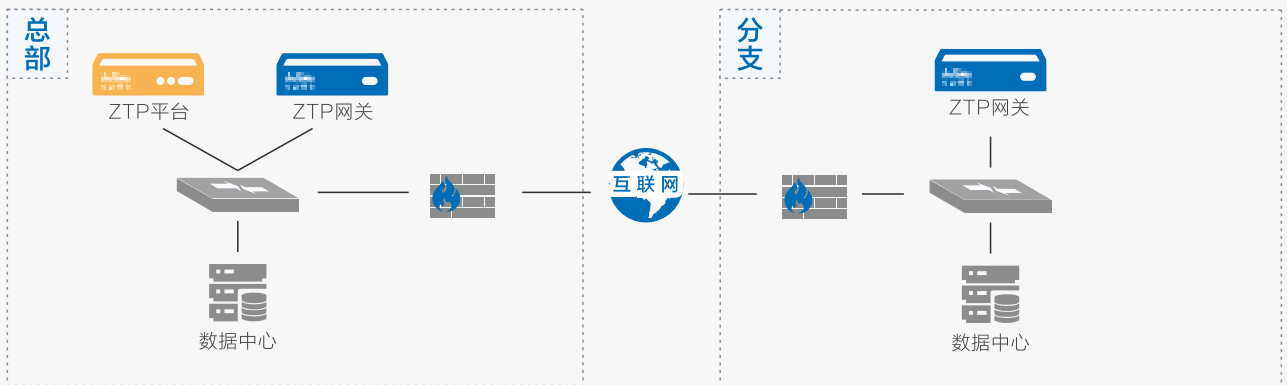
高效落地：三大方案选择，全网统一接入标准部署

综合网关单台部署



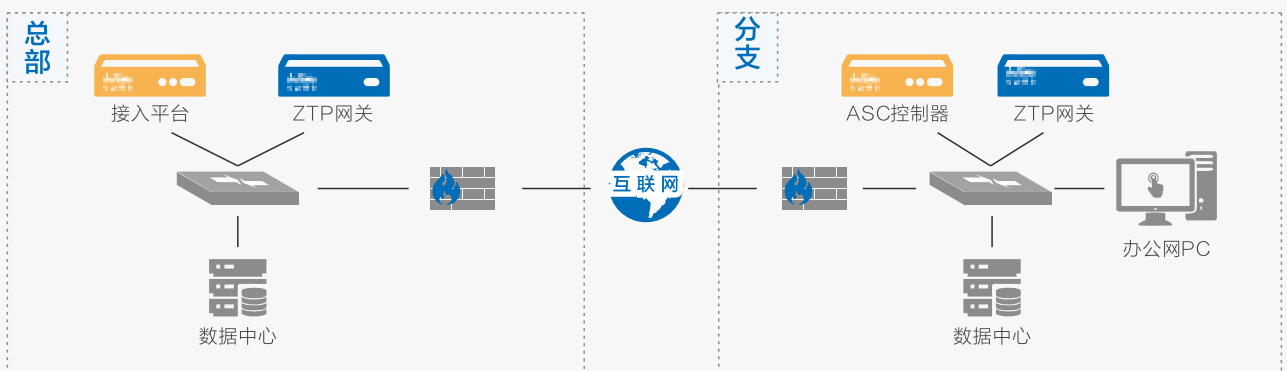
一台设备即可实现零信任接入，适用于并发1000以下规模，集中式数据中心的场景。

标准方案：平台+网关独立部署



一台ZTP接入平台，可搭配多台网关，支持多分支多级部署、网关集群部署。

二合一平台+网关独立部署



一台统一接入平台（NAC+ZTP），可搭配准入控制器ASC、零信任接入网关GW，实现全网统一接入安全。

产品优势

Product Advantages

除了比传统VPN更安全更好用，盈高零信任访问控制系统在同类产品中，也同样拥有竞争力，能更好地满足用户的需求与期待。

一个平台：接入更便捷，管理更高效

盈高零信任访问控制系统的统一安全接入架构，可以让用户随时随地都只需要通过一个平台接入，记忆一种认证方式，无需来回切换，界面操作简单，用户接入体验好；管理员可在一个平台统一管理全网接入安全策略，管理效率高。

百项终端检测，适应复杂接入场景

基于盈高在终端安全十多年的积累，盈高零信任访问控制系统具备100+终端检测项，持续安全检测、风险秒级处置、兼容全操作系统，可轻松满足混合办公中各种接入场景的安全管理要求。

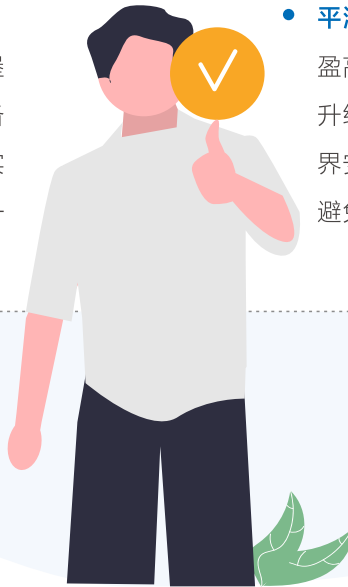
两处降本：轻量安全投入，避免重复投资

• 减少专业运维设备的投入：

盈高零信任访问控制系统创新地融合堡垒运维能力，将主机服务器、网络设备资产运维纳入零信任访问控制保护，实现**接入运维一体化**，运维人员使用同一个平台接入后即可运维主机资源。

• 平滑升级全网接入安全：

盈高准入老客户只需新增零信任网关，再升级已有准入设备即可实现全网用户无边界安全接入，无需新购零信任控制中心，避免重复投资。





产品价值

Product Value

产品价值



内外兼修，全面安全

内、外网安全接入，全面强健自身安全，抵御外部未知风险。



同步建设，高效落地

内网接入与外网接入同步建设，两个项目一次实施，落地更高效。



无界守护，极致体验

用户统一无边界体验，无论身处何地都能安全便捷入网。

The background image shows an industrial facility with several large, cylindrical storage tanks. The tanks are arranged in rows and are connected by a network of metal walkways and railings. The entire scene is overlaid with a semi-transparent blue filter. The text is centered over the image.

企业案例

某大型上市企业

客户简介

某大型上市企业曾获国家科学技术进步奖一等奖、中国质量奖提名奖，入选创建世界一流专业领军示范企业、国家级科改示范企业。

需求分析

随着该企业的信息化建设逐渐成熟，网络基础设施日益复杂，安全边界逐渐模糊。为了推动集团业务发展，内部应用直接发布到互联网，**内外网用户可以通过互联网直接访问应用**，使得内部数据对外暴露面更广，安全问题越来越多样，信息安全管理成本越来越高。

该企业希望**实现全网统一接入的安全管控**，管控通过所有方式访问业务系统的人员、网络和终端，**保障企业核心数据安全**。无论什么员工、什么地点、什么时间通过什么设备都能够接入进行办公，管理员都能够进行安全管控。具体需求如下：

实现全网接入安全

目前内部网络接线即可入网，业务暴露在互联网，容易被扫描、攻击，安全风险高。因此在内部需要实现NAC准入控制，外部需要收窄互联网业务暴露端口，统一接入访问的入口。

提高接入办公体验

目前该企业使用泛微 OA、钉钉、企业微信等 OA 软件，各个端认证方式不一，权限难集中管控。因此需要打通各入口，实现统一的登录体验，同时管理员能够在一个平台进行访问权限管理。

降低终端安全风险

目前该企业全网终端没有数据安全防护手段，存在数据泄露的风险。因此需要根据不同场景配置不同的终端安全策略，实现办公人员接入及访问应用时的实时检测和处置，研发人员操作行为审计记录可溯源。



方案价值

<p>随时随地安全接入</p>	<p>不管在总部还是在海外公司都实现统一的安全接入，保障只有合规的终端才能接入办公网，访问业务资源。</p>
<p>企业员工一扫入网</p>	<p>在保障安全接入的前提下，根据不同员工的需求，提供灵活的接入方式，让员工可以“一扫”入网。</p>
<p>终端审计防泄漏</p>	<p>对于设计研究院等核心部门的终端进行全面的数据审计，包括文件操作审计、文件外发审计、桌面水印等，数据泄漏可全面审计和追溯。</p>
<p>业务端口收缩保护</p>	<p>无需暴露业务资源端口，SDP自身端口隐身，只有通过SPA单包敲门后才能建立安全连接，避免恶意扫描攻击。</p>
<p>终端持续安全检测</p>	<p>对用户接入终端进行超百项持续安全检测，阻断违规外联行为，杜绝风险终端访问业务。</p>
<p>工控设备快速入网</p>	<p>基于盈高60000+设备指纹库，自动识别和分类设备，可基于设备类型快速入网，无需人工设置例外终端。</p>
<p>工控设备防伪装</p>	<p>领导办公设备、常用的工控设备自动形成设备唯一指纹，并自动绑定，防止IP、MAC伪造。</p>



杭州盈高科技有限公司 | 构建安全 健康 和谐的网络世界

华东大区(杭州)

地 址: 杭州市西湖区西斗门路3号天堂软件园D幢13楼CD座
联系人: 王先生
电 话: 0571-88271902/88271903/13575492649

华中大区(长沙)

地 址: 湖南省长沙市芙蓉中路三段420号华升大厦13楼
联系人: 谢女士
电 话: 0731-88851322/88864316/18711098400

西南大区(成都)

地 址: 成都市高新区美年广场美岸7栋2单元2502室
联系人: 游先生
电 话: 18683719588

东北大区(沈阳)

地 址: 辽宁省沈阳市和平区八经街3号天惠大厦2404
联系人: 李先生
电 话: 15942339192 / 18698864400

华北大区(北京)

地 址: 北京市海淀区上地南路硅谷亮城2A-506
联系人: 秦先生
电 话: 010-82770220/13810787673

华南大区(广州)

地 址: 广州市天河区天河北路626号保利中宇广场A座405房
联系人: 黄先生
电 话: 020-38921462/13570917161



扫一扫
获取各办事处联系方式



扫一扫
一起趣看安全界