

ASM

盈高入网规范管理系统

Inner-business Security Awareness

【更高效的网络接入安全】

>> 产品简介



目 × 录

c

o

n

t



1

公司简介

2

网络接入安全挑战

e n t

3

解决之道

4

方案优势

5

行业应用



公司简介



C o m p a n y P r o f i l e

公司荣誉

■ 国家高新技术企业

入选“瞪羚企业”

入选杭州市国际级软件名城创建项目

被评为浙江省高新技术企业研究开发中心

完成国家发改委产业化示范工程

完成国家科技支撑计划

■ 2018年青岛上合峰会网络安全保障支撑单位

2017年厦门金砖峰会网络安全保障支撑单位

湖湘杯网络安全技能大赛技术支撑单位

湖南省网络安全优秀服务商

中国电子政务安全领域优秀服务商

电力企业信息化最佳合作伙伴

中国保密协会会员单位

浙江省信息安全标准化技术委员会单位委员

■ 50余项软件著作权

10余项国家发明专利

IPv6 Ready Logo认证证书

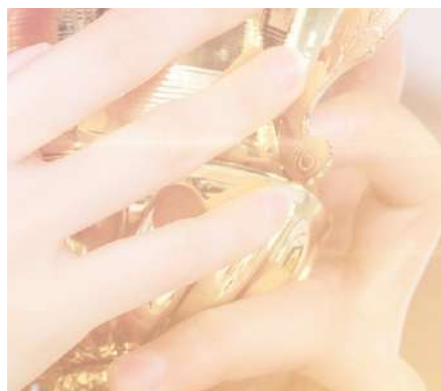
IS中国国家信息安全产品认证证书

涉密信息系统产品检测证书

打造了国内第一款平台化的准入产品

首创无客户端准入技术

独创多重无客户端非法外联检测



网络接入安全挑战

Network access security challenges

网络接入安全挑战

当前网络接入的形式复杂多样，接入设备的种类繁多，比如新型的WiFi打印机、网络摄像头等，对于它们的接入控制管理难题，管理员越来越难以招架。另外，各种网络攻击、勒索软件、入侵破坏等网络威胁事件日趋频繁。同时伴随着《中华人民共和国网络安全法》、《信息安全技术网络安全等级保护基本要求》、《网络审查办法》等政策法规的颁布实施，对于网络边界安全的防护要求也日益严格。

在进行网络接入安全管理中普遍会存在以下几个盲区：

网络中接入了什么设备？

接入的各种设备在哪里？

谁在使用这些设备？

这些设备现在的安全性怎样？



ASM解决之道



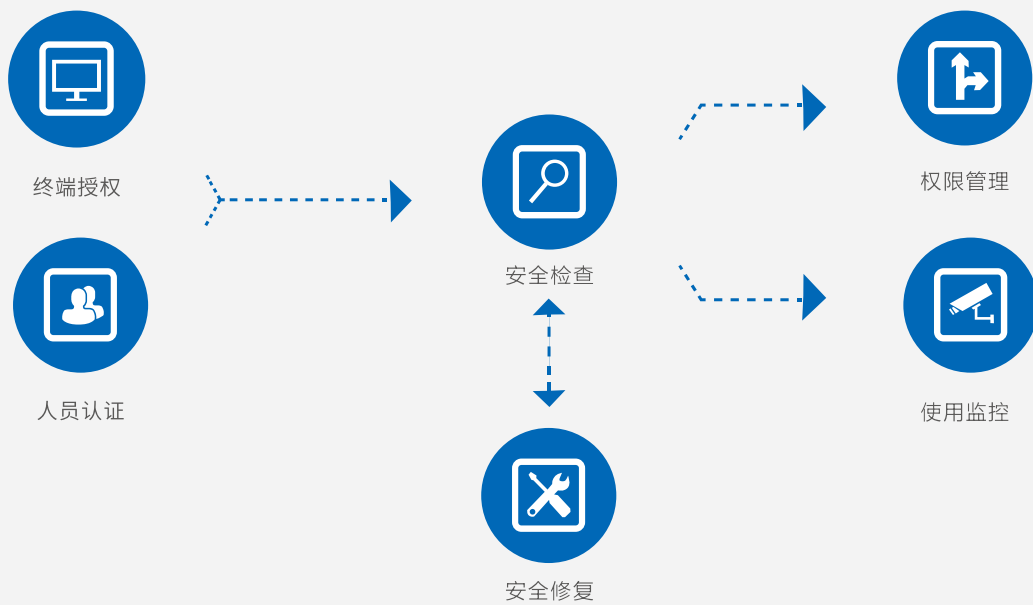
S o l u t i o n

产品简介

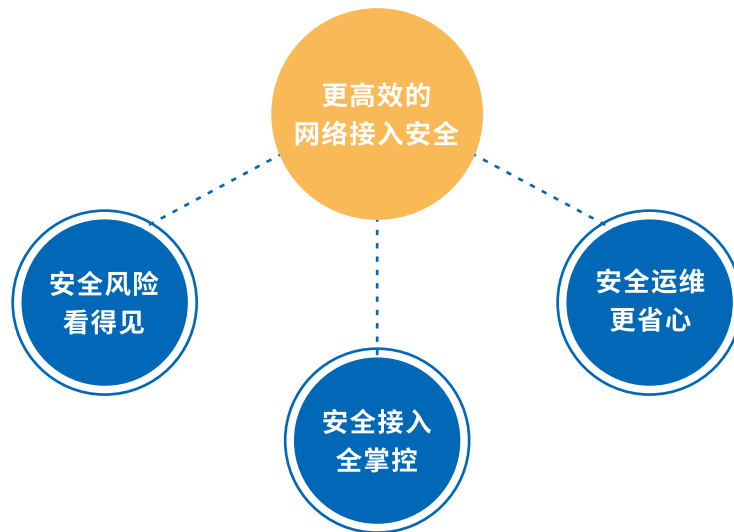
为了应对网络安全接入挑战，盈高科技推出ASM入网规范管理系统，从网络接入的4个维度着手，包括：终端、网络、人员、管理，实现了网络接入安全的全流程管理。

ASM是盈高科技自主知识产权下的集成化终端安全准入管理平台，基于第三代准入控制技术，是“零信任”理念下的动态可视化准入控制系统。

ASM6000在系统设计上追求极简的运维和操作体验，强调“一看就明白，一搜有结果，一用就简单”的产品理念，准入平台同时支持软件和硬件部署，具备“不改变用户网络结构，灵活选择有无客户端部署”的特性，准入控制技术数量业界第一，同时拥有准入行业内领先的高可用技术，如：双机、负载集群、分布式、虚拟化部署等，能够实时保障用户业务的高可用性。



产品价值主张



安全风险看得见：实时动态预警呈现

ASM构建了完善的可视化网络接入，采用灵活的网络控制手段，有效地进行网络接入安全控制管理，看见风险，及时告警，防患于未然。

安全接入全掌控：无死角的覆盖控制

ASM利用丰富的网络准入控制手段，在不改变网络结构的情况下，对入网终端进行身份认证和安全审查，实现“违规不入网、入网必合规”。

安全运维更省心：全流程的运维管理

ASM通过事前自动部署、事中自动监测、事后快捷追溯，实现终端、网络接入到使用的全过程管理，包括：网络终端设备和人员的双重授权、终端安全检查和修复、访问权限管理、持续终端安全监控等。降低了管理难度和成本，让运维更省心高效。

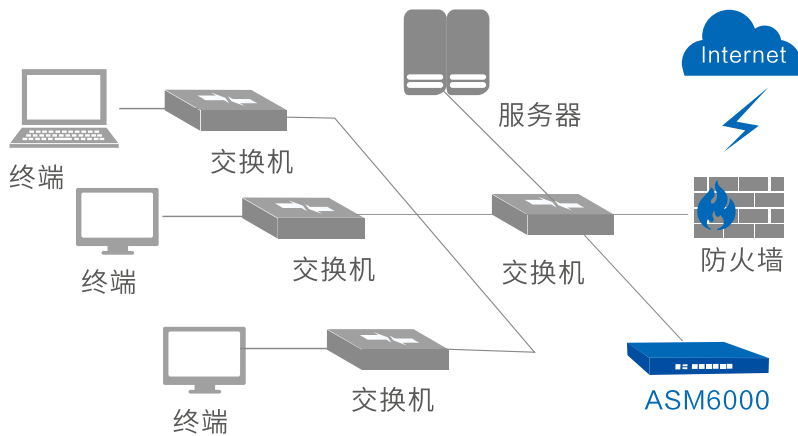
方案优势

A d v a n t a g e s

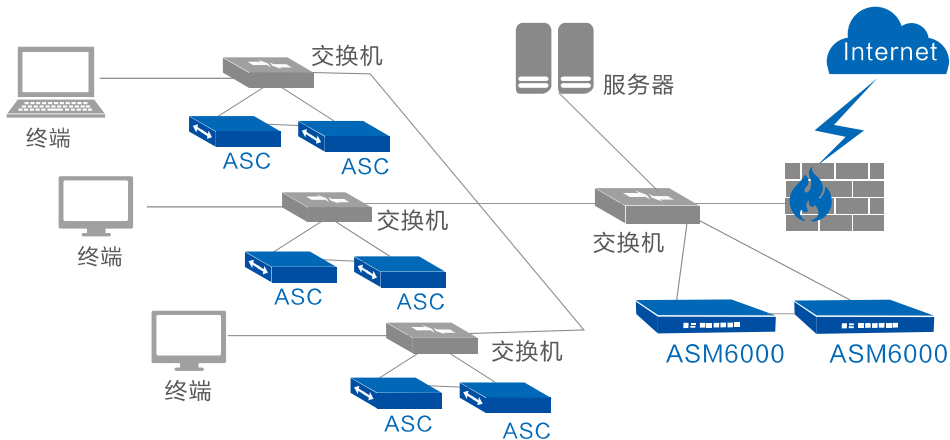
多种方式组合部署，最大保障20w+终端安全

ASM可针对不同的网络环境，采用不同的部署方式。如对于典型网络环境，可通过旁路连接，将ASM部署在网络核心交换机上，启用PBR或MVG开启网络准入；如网络环境比较复杂，则可采用分布式部署方式，中心部署ASM，分支部署数个控制器，实现网络终端的统一安全管理和信息汇总。通过多种方式组合部署，最多可保障20w+终端的安全。

典型环境部署



分布式环境部署



灵活丰富的身份认证，保证入网用户合法合规

ASM6000提供多样化的身份认证方式，能够支持内置用户名+密码认证、外部 Email 认证、Radius 认证、Portal认证、LDAP认证、AD域认证、短信认证、第三方指纹仪认证、手机指纹认证、USBKEY认证、扫描二维码认证等多种认证方式。在认证的基础上提供了完善的角色、安全域、来宾权限管理。

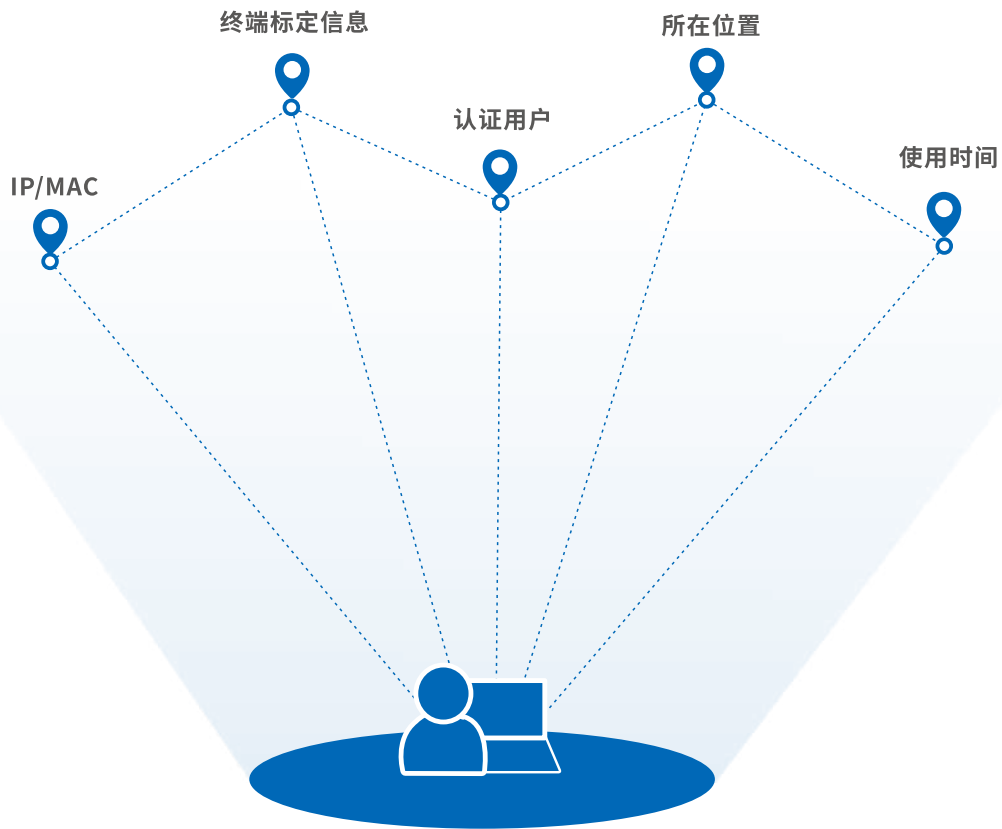


操作	角色名称	安检不通过或尚未安检可访问的域	安检通过（或者不需要安检时）可访问的域
	缺省角色	隔离域	全网
	来宾角色	隔离域	互联网
	可信角色	全网	全网
	办公室	隔离域	办公网
	项目信息部	隔离域	项目信息网
	部门经理	隔离域	全网

共 6 条 当前页为：第 1 页 共 1 页

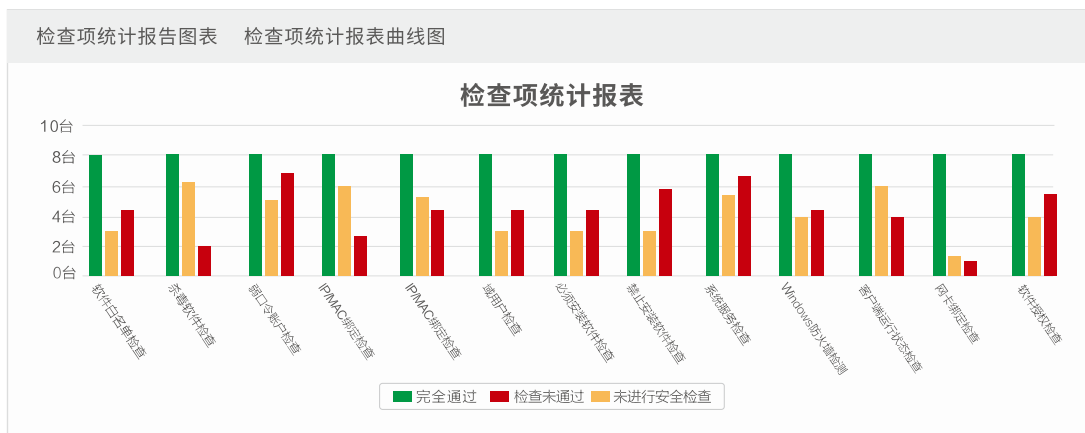
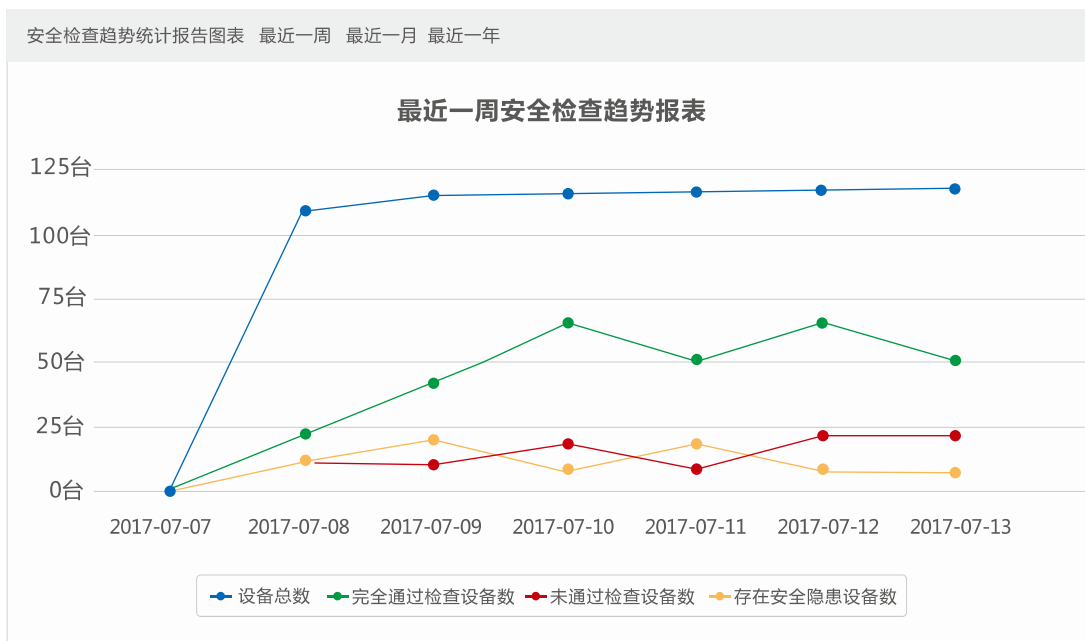
安全事件精准定位，威胁事件快捷追溯

ASM6000可以从5个方面对需要定位安全事件的终端进行有效定位，包括：IP/MAC地址、终端标定信息、设备所连接的网络位置、使用时间/时段、认证用户信息，将这5个方面进行组合从而确定安全事件发生时的终端和人员。



全网资产可视化，安全状态一目了然

ASM6000提供了多样化的安全状态可视化功能，能够对全网拓扑和设备连接状态进行展示，能够详细展示当前实时安全情况，统计整体安全状态，分析全网安全趋势。为安全管理人员进行安全接入策略调整，为安全事件应急响应提供数据支持。



全面细致的安全检查，禁止携带风险终端接入

ASM6000支持对Windows、Linux、Android、iOS、Mac等全平台终端进行安全检查，提供多达30余种终端安全检查规则，在终端的健康检查、安全加固、违规外联检查、移动存储介质检查等方面实现了一键全自动检查和修复功能，同时自定义安全检查规则可以让高级用户配置出更多复杂的安全风险检查环境，享受自由掌控的快感，真正做到“违规不入网，入网必合规”。



违规外联事前阻断，让威胁无机可乘

ASM可以全自动识别全网资产，进行分类并持续监测，并自动生成网络拓扑，当出现安全风险时，能够即时报警，第一时间感知并实施阻断。

设备精准识别，自动分类

ASM可以对各种接入设备、哑终端进行分类、识别、定位、标识等控制。应用独特的设备特征指纹采集技术，在不安装客户端的情况下，进行外部扫描、被动监听，获取接入设备、哑终端的设备特征信息，通过标定算法和指纹特征库匹配，从而快速、准确的进行接入设备、哑终端类型发现和自动分类管理。除此之外，通过协议栈指纹、DHCP指纹、浏览器指纹等多种方式综合匹配，可获取准确的设备操作系统。



行业应用



Industry Applications

典型用户（部分）



中华人民共和国外交部	河北省办公厅
国家铁路总局	湖南省委办公厅
国家外汇管理局	河南省人民政府
国家海洋局南海信息中心	内蒙古政府办公厅
北京市委	黑龙江省人民政府
浙江省委办公厅	浙江省国土资源厅
山东省委办公厅	湖南省国土厅

河南省国土厅
河北省国土厅
山西省人社厅
湖北省人社厅
海南省人社厅
湖南省司法厅
内蒙古司法厅

湖南省财政厅
江西省财政厅
广东省审计厅
江西省审计
福建省交通运输厅
福建省商务厅
福建省林业厅



湖南省交通运输厅	上海市工商行政管理局
湖南省教育厅	浙江省工商行政管理局
浙江省纪委	福建省工商行政管理局
浙江省政法委	北京市统计局
某省国家保密局	浙江省统计局
福建省委机要局	湖南省经信委
北京市工商行政管理局	浙江省计生委

公检法司

用户价值

确保终端用户接入的可控性，保证接入人员和终端的合规性；

保证杀毒软件、系统补丁、“一机两用”系统客户端安装率；

杜绝终端弱口令、密码策略问题、确保重要信息共享安全；

杜绝违规外联，防止重要信息泄露；

确保对终端安全进行有效的运维管理，提高运维管理效率。

行业优势

1

拥有500+
公检法司客户

2

单个项目管控
近4万终端

3

成功保障北京近20家
法院内网安全

典型用户（部分）



浙江省公安厅
 广东省公安厅
 福建省公安厅
 安徽省公安厅
 河南省公安厅
 西藏自治区公安厅

广西省公安厅
 北京市公安局
 上海市公安局
 广州市公安局
 天津市公安局
 太原市公安局

南京市公安局

金华交警

杭州市公安局

江苏省人民检察院

泉州市公安局

陕西省检察院

深圳市公安局交通警察局

山东省检察院

南昌市公安局交通管理局

北京市高级人民法院

长沙市公安局交通警察支队

上海市高级人民法院



湖南省高级人民法院

山东省监狱管理局

吉林省高级人民法院

浙江省监狱管理局

湖南省司法厅

福建省监狱管理局

内蒙古司法厅

陕西省监狱管理局

北京市监狱管理局

企业

用户价值



通过实名身份认证，保障入网终端身份的合法性；



对入网终端进行安全检查，并进行隔离修复；



落实终端对企业杀毒软件和业务软件的100%安装率；



对移动介质的使用进行权限管控，防止内部文件泄露。

行业优势

拥有50余家
世界500强企业客户

承建全球最大网络准入控制项目，
保障中国石化集团超百万台终端安全

典型用户（部分）



中国航空工业集团

中粮集团

中国电科

中国铝业公司

中国中铁

中国兵器工业集团公司

中船重工

神华集团

中国一汽

华能集团

中国邮政

安踏（中国）有限公司

广东欧珀移动通信有限公司

河钢集团有限公司

九牧厨卫股份有限公司

华晨汽车集团

广州汽车集团乘用车有限公司

广东光大企业集团

深圳机场（集团）有限公司

天津一汽夏利股份有限公司

东海航空有限公司

安徽江淮汽车股份有限公司

浙江物产集团

福田雷沃国际重工股份有限公司



长丰集团

上海三菱电梯有限公司

罗蒙集团

北大方正人寿保险有限公司

长房集团

浪潮软件集团有限公司

新华制药股份有限公司

浙江省烟草专卖局

浙江康恩贝制药股份有限公司

黑龙江省烟草专卖局

上海复星医药(集团)股份有限公司

医疗卫生

用户价值

建立安全接入

对所有进入医院内网的终端进行准入控制，保证入网终端合法合规；

全面安全保障

建立起医院内网信息安全防线，覆盖网络安全、系统安全、应用安全、管理安全的多个层面；

简化安全管理

安全规范得到有效的保障和执行，构建起单位统一的安全防御体系，简化安全管理工作；

降低管理成本

集中的策略制定让用户得以轻松进行终端安全管理，大幅降低时间成本，从而将更多精力专注在自己的核心业务上。

行业优势

1

拥有700+
医疗行业客户

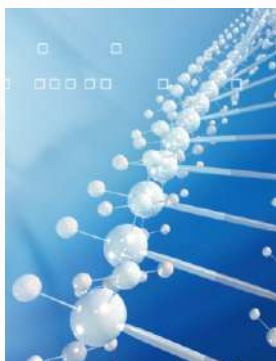
2

拥有20+
百强医院客户

3

拥有200+
三甲医院客户

典型用户（部分）



首都医科大学附属北京儿童医院

北京大学肿瘤医院

北京大学第六医院

南方医科大学南方医院

上海长征医院

上海交通大学附属医学院第九人民医院

上海交通大学附属第六人民医院

上海交通大学医学院附属新华医院

上海交通大学医学院附属瑞金医院

复旦大学附属肿瘤医院

复旦大学附属儿科医院

复旦大学附属中山医院

复旦大学附属妇产科医院

浙江大学医学院附属第二医院

浙江大学医学院附属第一医院

浙江大学医学院附属邵逸夫医院

浙江大学医学院附属儿童医院

浙江大学医学院附属妇产科医院

浙江省肿瘤医院

重庆医科大学附属儿童医院



陆军军医大学第二附属医院新桥医院

安徽省立医院

中南大学湘雅二医院

中南大学湘雅三医院

山东省立医院

滨州医学院附属医院

中国动物卫生与流行病学中心

山东省疾控中心

典型用户（部分）



- | | |
|----------------|----------------|
| 中国石化 | 蓝天石化 |
| 中国石油 | 胜利油田 |
| 国网甘肃省电力 | 华北油田 |
| 国网辽宁省电力公司 | 中国石化南京化学工业有限公司 |
| 国网内蒙古东部电力公司 | 中国华电集团公司湖南分公司 |
| 中国国电联合动力技术有限公司 | 中核集团三门核电有限公司 |
| 浙江省能源集团有限公司 | 浙江国华浙能发电有限公司 |

- 神华国华九江发电有限责任公司
- 神华国华徐州发电有限公司
- 宁夏国华宁东发电有限公司
- 天津国华盘山发电有限责任公司
- 大唐华银电力股份有限公司
- 大唐湘潭发电责任有限公司



- | | |
|-------------|--------------|
| 五凌电力湖南分公司 | 内蒙古电力调度 |
| 广东省粤电集团有限公司 | 天津国网调度 |
| 广东粤嘉电力有限公司 | 国网江西省电力科学研究院 |
| 广州蓄能发电厂 | 国网电力山东省检修公司 |
| 国网山东潍坊供电公司 | 冀北电力检修公司 |
| 国网沈阳供电公司 | 国电新源电力检修分公司 |
| 国网通辽供电公司 | |

典型用户（部分）



清华大学
北京物资学院
浙江农林大学
温州大学
山东科技大学

浙江师范大学
南方科技大学
湖南省涉外经济学院
中国人民解放军某学院
金华市江滨小学



湖南潇湘技师学院
华东师范大学第二附属中学
南县教育城域网
宁乡教育城域网

北京物资学院
北京市经济管理学校
辽宁经济管理干部学院
南昌市财政经济学校



杭州盈高科技有限公司 | 构建安全 健康 和谐的网络世界

华东大区(杭州)

地 址: 杭州市西湖区西斗门路3号天堂软件园D幢13楼CD座

联系人: 王先生

电 话: 0571-88271902/88271903/13575492649

华中大区(长沙)

地 址: 湖南省长沙市芙蓉中路三段420号华升大厦13楼

联系人: 谢女士

电 话: 0731-88851322/88864316/18711098400

西南大区(成都)

地 址: 成都市高新区美年广场美岸7栋2单元2502室

联系人: 游先生

电 话: 18683719588

东北大区(沈阳)

地 址: 辽宁省沈阳市和平区八经街3号天惠大厦2404

联系人: 李先生

电 话: 15942339192 / 18698864400

华北大区(北京)

地 址: 北京市海淀区上地南路硅谷亮城2A-506

联系人: 秦先生

电 话: 010-82770220/13810787673

华南大区(广州)

地 址: 广州市天河区天河北路626号保利中宇广场A座405房

联系人: 黄先生

电 话: 020-38921462/13570917161



扫一扫
获取各办事处联系方式



扫一扫
一起趣看安全界