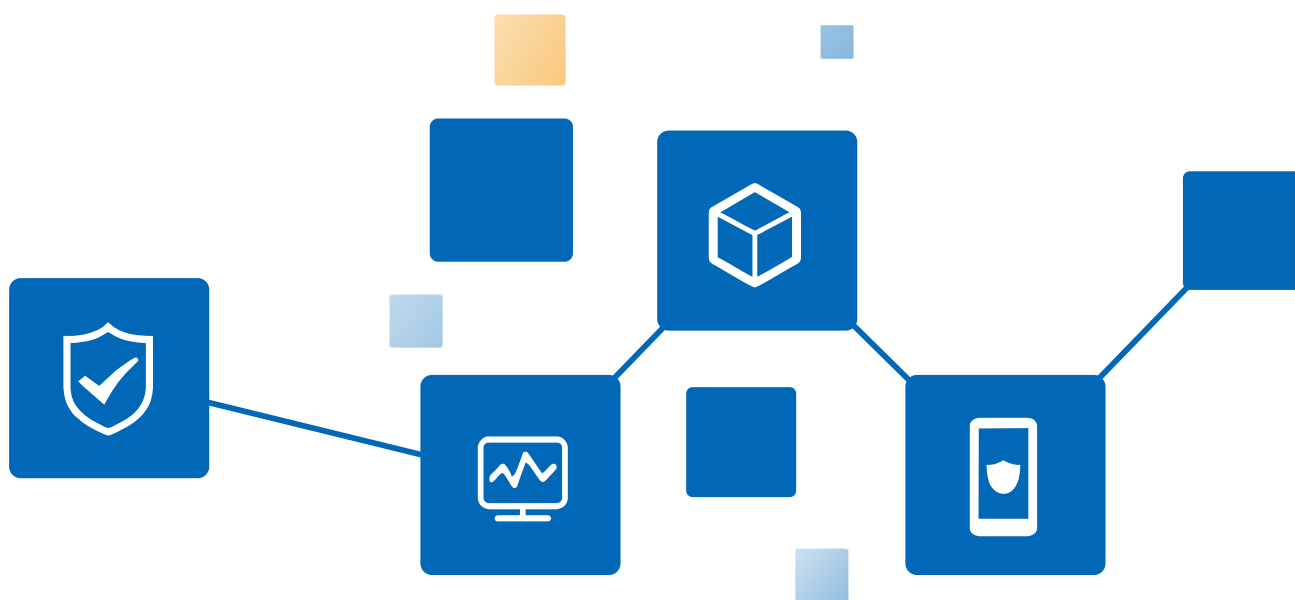


MSEP

盈高多维终端安全管理平台

Multi dimensional Security Endpoint management Platform

>> 产品简介



目 × 录

c

o

n

t



1

公司简介

2

终端安全管理挑战

e

n

t

3

4

5

解决之道

方案优势

行业应用



公司简介

Company Profile

公司简介

盈高科技成立于2006年，总部设在杭州，下设杭州、长沙两大研发中心，目前拥有300余名员工，营销服务体系覆盖31个省级行政区。盈高科技坚持自主研发，不断创新，目前已实现70余项科技成果转化。安全产品涉及网络准入控制、零信任、终端安全管理、数据安全、视频网安全管理、IP资源管理、运维安全审计等多个领域，全方位帮助客户建立安全可控的网络安全管理体系。

近年来，盈高科技目前已成功服务于近万家客户，覆盖政府、企业、医疗、能源、电力等多个行业，其中近5000家政府客户，80余家世界500强企业，600余家三甲医院，完成了中石化超大规模项目部署，保障了数百万终端安全，也完成了国家发改委产业化示范工程等国家级项目，已连续13年保持中国网络准入控制行业市场占有率第一，并获得用户综合评价第一。

我们始终保持对卓越的追求，坚持创新、协作、务实、高效的价值观，致力成为信息安全行业最受人尊敬的企业，构建安全、健康、和谐的网络世界。

连续13年网络准入控制市场占有率第一

准入控制行业标准制定者

准入控制产品用户综合评价第一

计算机终端核心配置国家标准制定单位

国家高新技术企业

入选“瞪羚企业”

入选杭州市国际级软件名城创建项目

被评为浙江省高新技术企业研究开发中心

完成国家发改委产业化示范工程

完成国家科技支撑计划

2018年青岛上合峰会网络安全保障支撑单位

2017年厦门金砖峰会网络安全保障支撑单位

湖湘杯网络安全技能大赛技术支撑单位

湖南省网络安全优秀服务商

中国电子政务安全领域优秀服务商

电力企业信息化最佳合作伙伴

中国保密协会会员单位

浙江省信息安全标准化技术委员会单位委员

50余项软件著作权

10余项国家发明专利

IPv6 Ready Logo认证证书

IS中国国家信息安全产品认证证书

涉密信息系统产品检测证书

打造了国内第一款平台化的准入产品

首创无客户端准入技术

独创多重无客户端非法外联检测

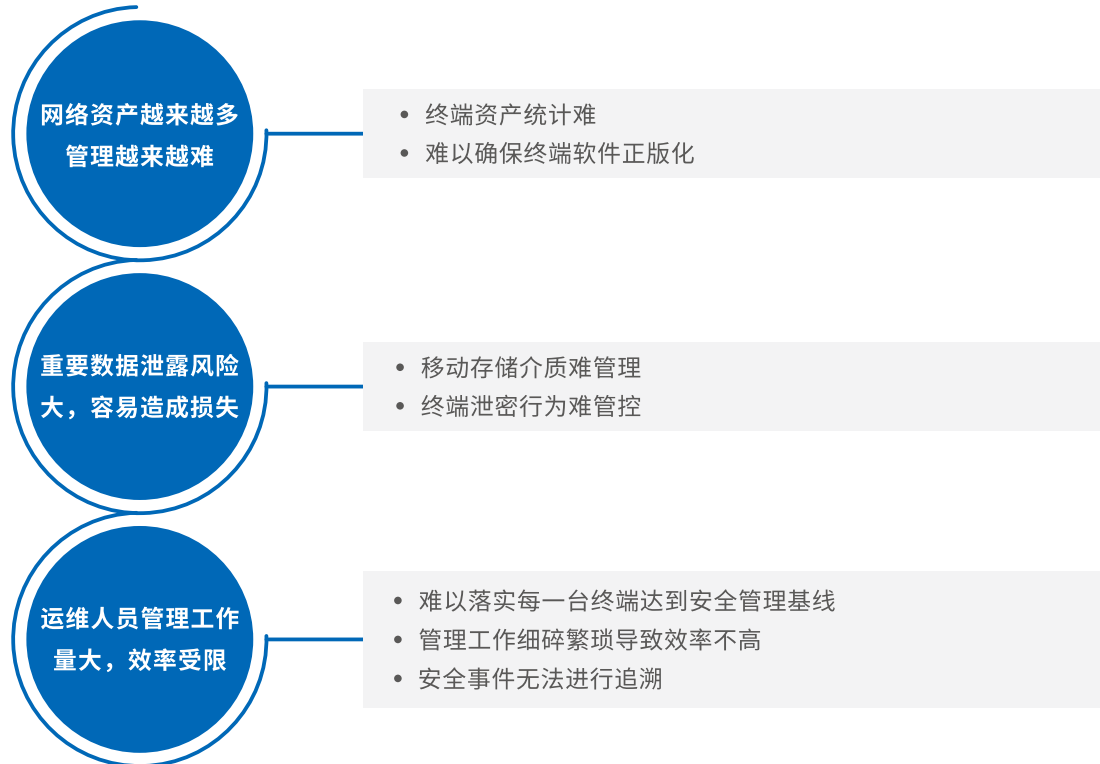
终端安全管理发展现状与挑战

S t a t u s a n d c h a l l e n g e s

终端安全管理发展现状

随着全球信息化进程的推进，信息安全问题日益突出，黑客攻击、病毒肆虐、网络犯罪等现象时有发生，虽然网络安全技术在不断发展，防病毒软件、防火墙、入侵检测等安全措施正逐步应用，但计算机安全问题却依然严重，计算机终端由于其分散性、安全手段缺乏等特点，已经成为信息安全体系的薄弱环节。终端安全管理系统的的应用变得不可或缺，以求对网络中所有终端的可能性安全威胁进行监控或记录，实现系统安全、人员操作安全和应用安全的全面管理，并能够提供对网络中计算机终端的行为、状态等方面的全方位管控。

终端安全管理挑战



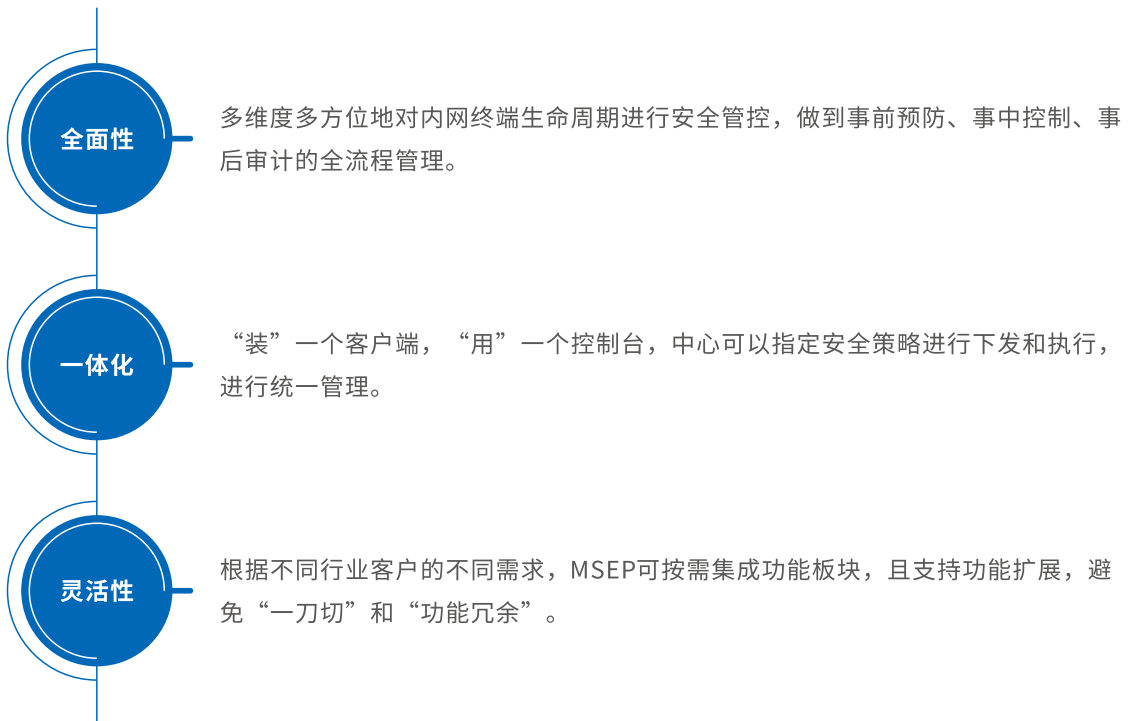


MSEP解决之道

S o l u t i o n

MSEP，更智能的终端资产治理系统

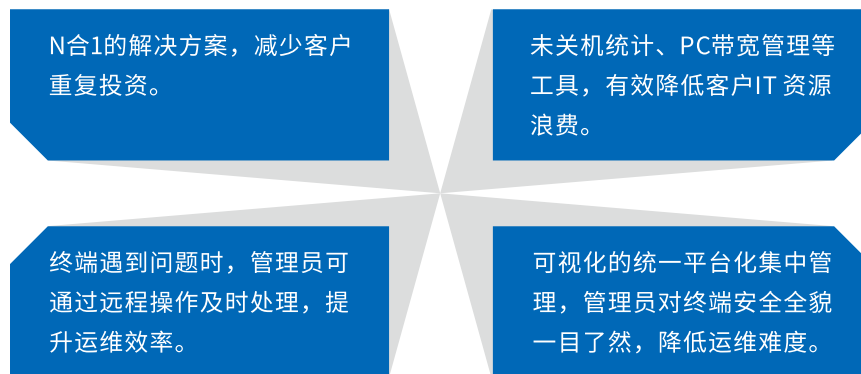
为了帮助用户应对终端安全管理方面的挑战，盈高科技提供MSEP多维终端安全管理平台。MSEP能为内网终端提供完备的系统安全性检查、灵活的安全修复方式、全面智能的资产管理、全方位细粒度的行为审计、多手段的数据防泄漏管理、便捷高效的远程运维，确保企事业单位的网络资产清晰、数据信息安全、运维管理高效。



专业的桌面安全管理，保护业务系统连续性

- **补丁管理**:支持 Win10, 内网自动安全导入补丁
- **安全基线**:支持密码、屏保、口令、AD 域、杀毒软件等检查
- **统一管控**:注册表、网络、服务等设置, 软件卸载权限设置、进程黑白名单管理、IP/MAC地址绑定
- **自定义访问控制列表**, 网络流量统计及网络异常检测
- **禁用WiFi 热点、蓝牙、智能设备等**
- **支持U 盘、移动硬盘等设备的注册、授权管理及拷贝审计**, 支持加密U盘
- **实时监测计算机CPU、内存、流程、重要进程和服务等情况**, 当终端某项指标出现异常, 管理员可以提前预知可能出现的安全风险并及时处理

多种运维管理方法联合，给终端运维降本增效



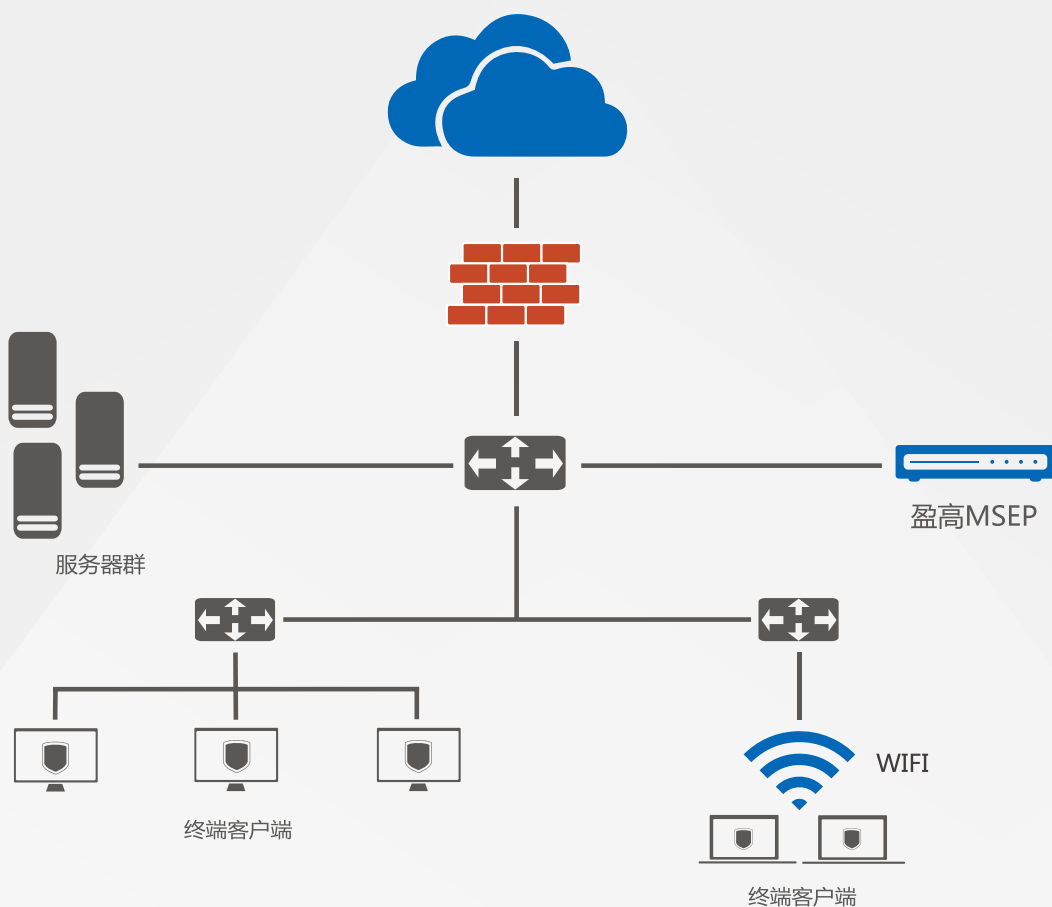
方案优势

A d v a n t a g e s

多种部署方式可选，满足不同网络环境的需求

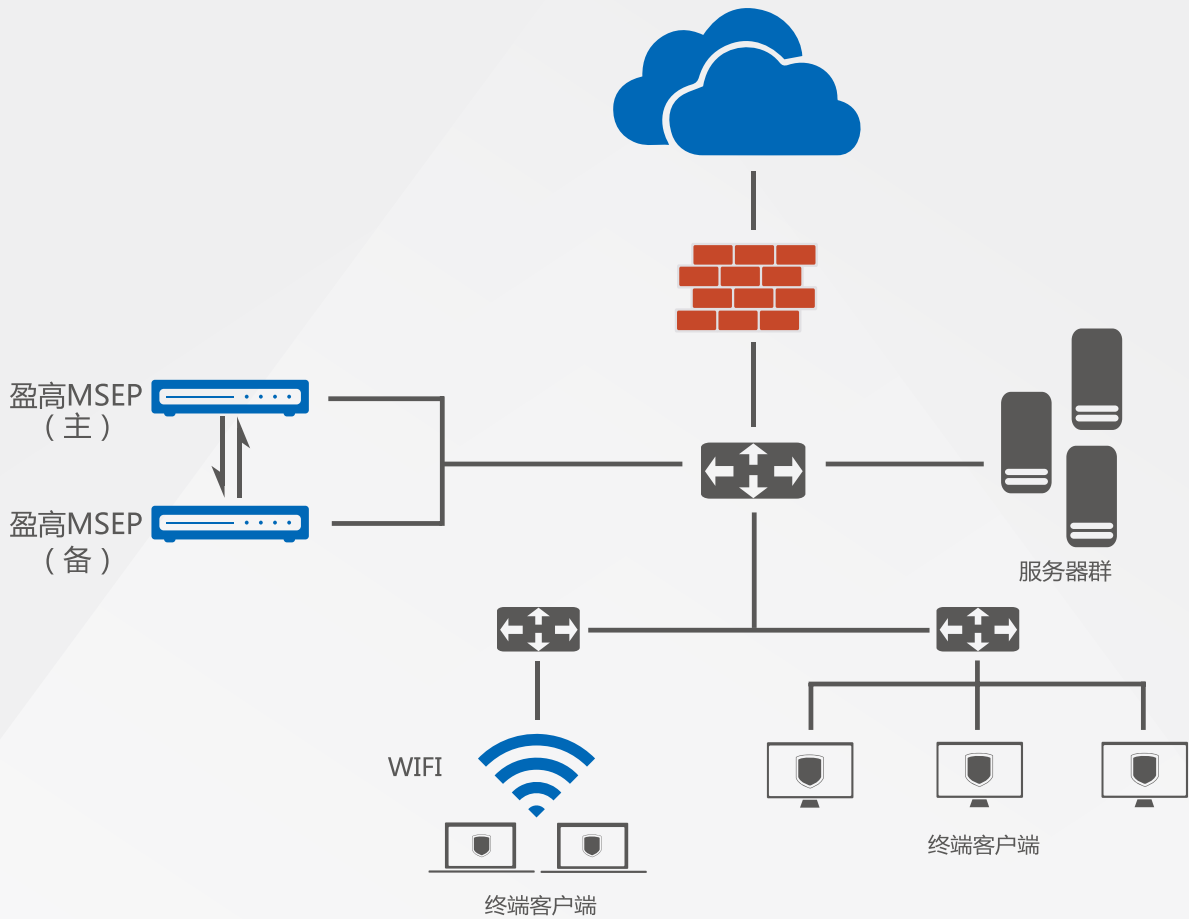
基础部署

对单一区域进行终端安全管理，部署一台MSEP，全网终端连接到MSEP进行统一管理。



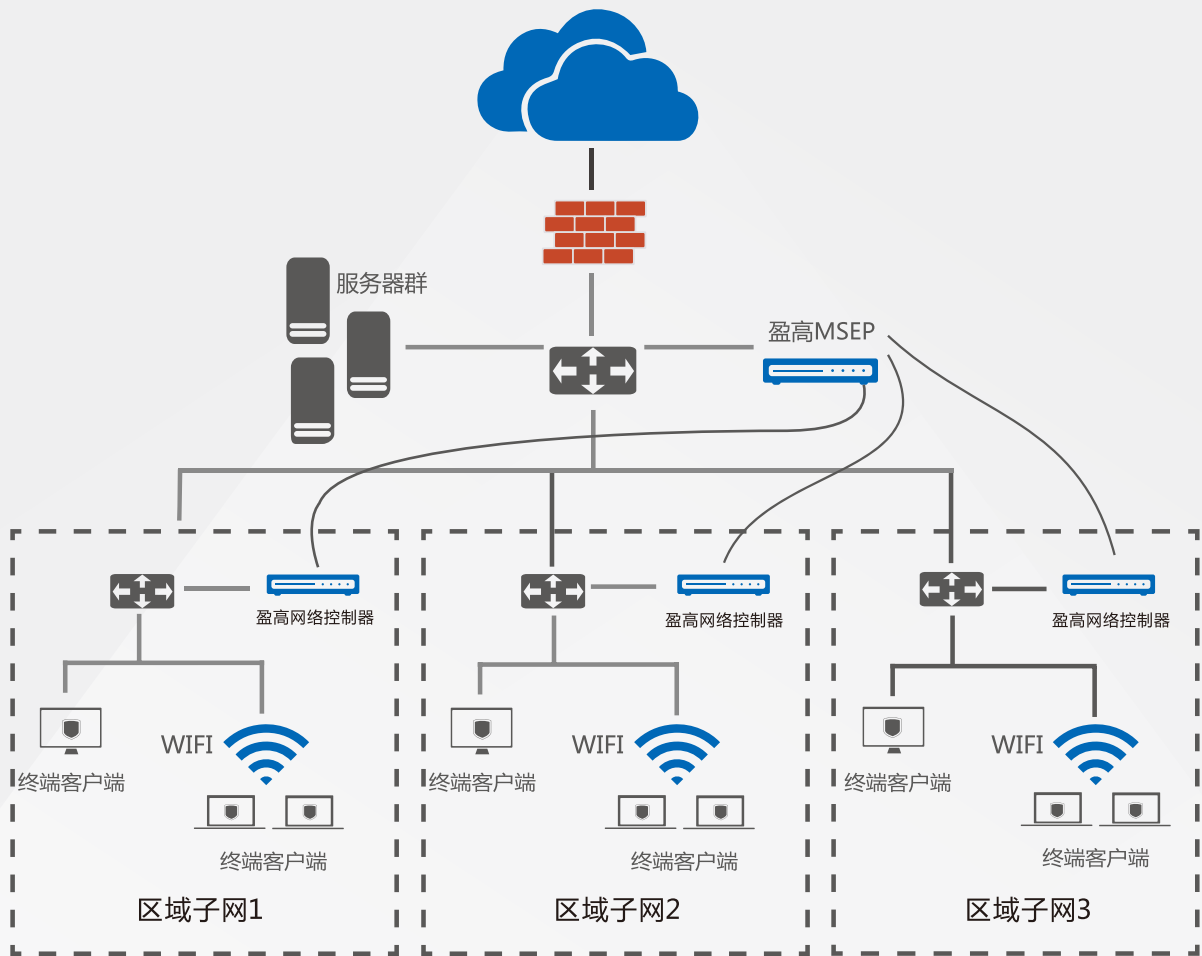
高可用部署

部署两台MSEP，通过MSEP的双机热备能力，实现MSEP冗余，任何一台出现故障时，都可以保障业务连续不中断，数据安全不丢失。



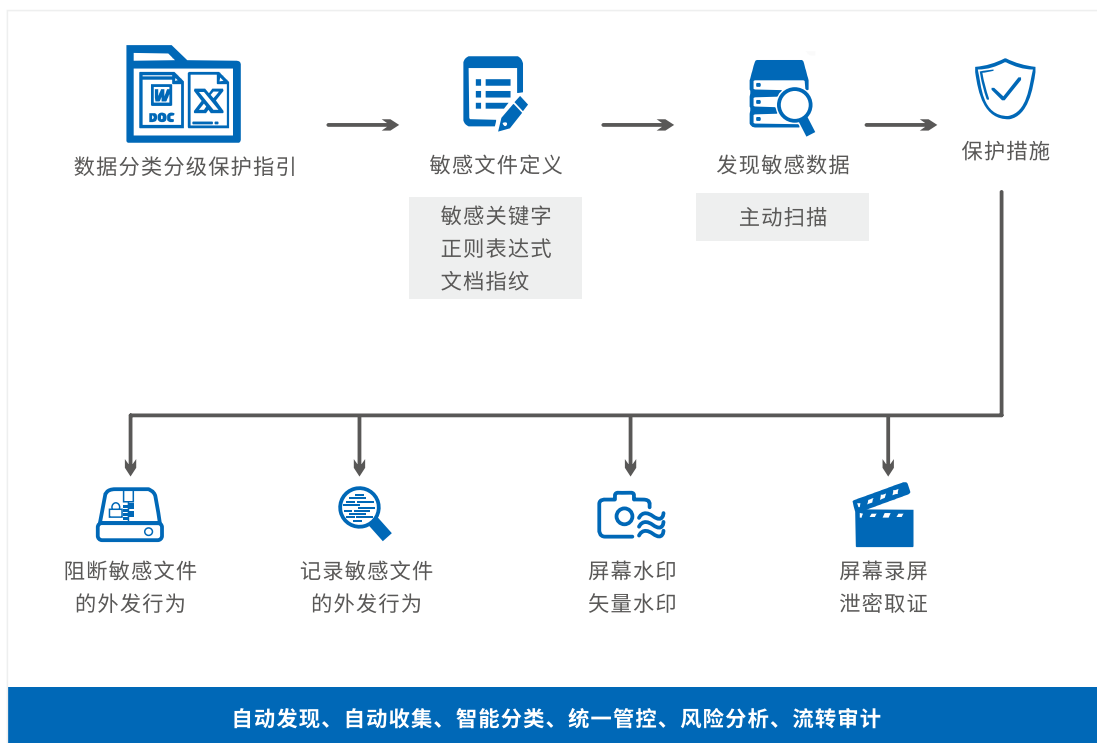
网络准入控制部署

盈高MSEP可以在各个区域的子网上部署多个网络控制器，用于控制网络的准入认证功能，每个区域可根据各自的网络结构采用不同的网络准入控制技术。



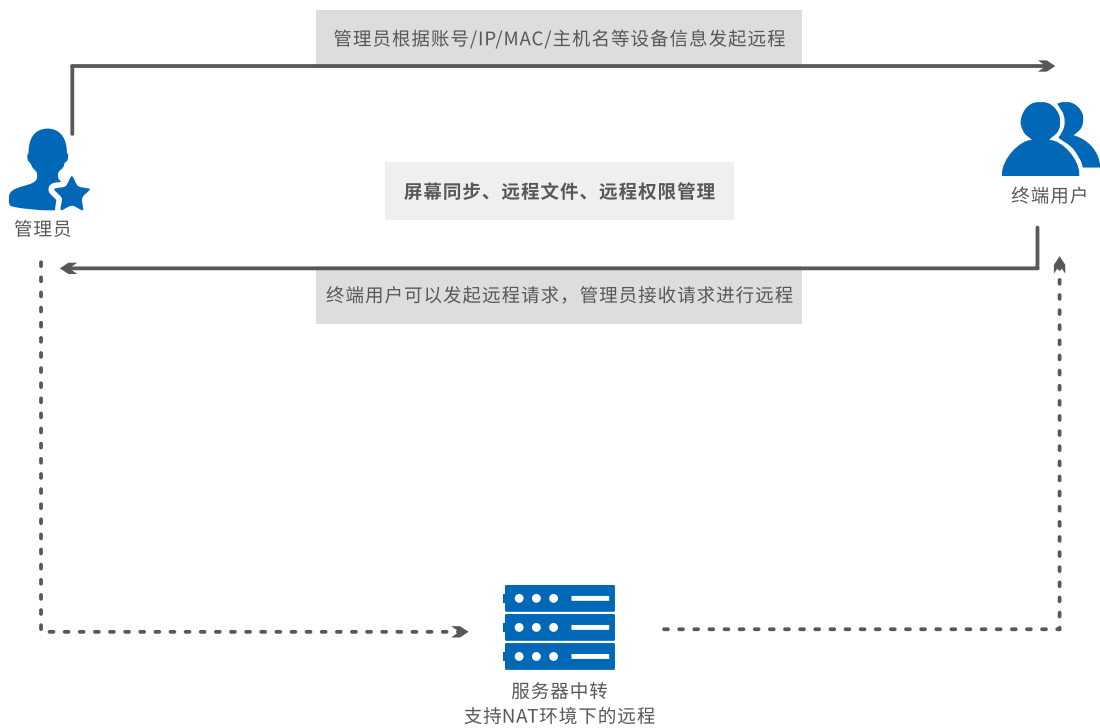
多样化的数据防泄漏手段，严密保护数据信息安全

- 通过识别关键字、定级定密、图片识别等内容识别技术，对敏感信息进行安全管控。
- 设置明文、二维码、图片和矢量水印，对企图泄密者起到震慑作用。
- 对上网、邮件、即时通讯工具等进行审计，可对敏感内容外发进行告警，也可设定限制打印、外发、截屏、拍照等行为。
- 可进行外设禁用、访问控制、文件操作禁止等多方位管控策略。
- 完整记录终端从登陆到退出整个过程的行为数据，实现有据可依有源可溯。



安全高效的远程运维，大大提高终端运维效率

- 终端故障时，管理员可进行远程处理，避免因未能及时处理故障而造成损失；
- 终端用户遇到问题可及时向管理员发起远程协助申请；
- 支持远程审计溯源，记录文件传输审计过程和远程操作录屏。





行业应用

政府

安全挑战

- 终端软件难以管理，缺乏统计管理工具，很多非授权软件在网内使用
- 违规外联等终端行为缺乏监管，出现安全事件难以有效追溯
- 终端存在大量敏感信息，容易发生信息泄露

MSEP应用价值



部分用户名单

黑龙江疾控中心	青海省发改委
哈尔滨住房公积金管理中心	福建省商务厅
浙江省市场监督管理局	浙江省委办公厅
江苏省纪律检查委员会	浙江省第四监狱
吉林省高级法院	国家药品监督管理局食品药品审核查验中心
国家卫生健康委医药卫生科技发展研究中心	上海市第一中级人民法院
中国地质科学院水文地质环境地质研究所	上海市第三中级人民法院
北京市公安局	内蒙古自治区人民政府办公厅
浙江省第二监狱	浙江省监狱管理局
浙江省第四监狱	

企业

安全挑战

- 员工对于文档的操作没有审计日志，出现问题，无法溯源
- 移动存储等外部设备的使用存在安全风险
- 即时通信等互联网使用存在泄密风险
- 计算机软、硬件缺乏全面有效安全控制

MSEP应用价值

全面审计终端用户对文件的操作行为

全面审计终端用户使用微信工具聊天内容、图片、收发文件

落实公司基本的终端安全制度：如禁止非法外联、涉密终端实施打印审计、软件黑名单管控

部分用户名单

杭州钢铁集团有限公司	杭州市房地产测绘公司
杭州地铁5号地铁	广东机场白云信息科技有限公司
中天引控科技股份有限公司	北京市首都公路发展集团有限公司
大连市供暖集团有限责任公司	中国通号集团
荣盛房地产发展股份有限公司	北京国际电气工程有限公司
超威集团	上海和黄药业有限公司
北京东大正保科技有限公司	苏州国际发展集团有限公司
黑龙江烟草工业有限责任公司	

医疗

安全挑战

- 计算机终端数量多，分布散，出现问题需要运维人员现场解决
- 信息中心的维护工作量大，维护人员偏少，终端使用者普遍计算机水平不高，硬件资产统计不便
- 终端违规外联，造成数据丢失
- USB存储滥用等安全威胁频发，很难保证计算机信息的安全

MSEP应用价值



部分用户名单

北京大学第六医院	解放军九六二医院
中南大学湘雅三医院	苏州广济医院
杭州市儿童医院	温州市人民医院
重庆医科大学第三附属医院	乌鲁木齐第一人民医院
广州中医药大学第一附属医院	杭州市儿童医院
北京博爱医院	温州第七人民医院
武警浙江省总队杭州医院	温州医科大学附属口腔医院

运营商

安全挑战

- 使用与工作或生产无关的软件（运行QQ或BT）
- 缺乏对现有计算机资产的统一管理
- 无法对终端用户非法外联行为进行有效管理和监控
- 终端用户没有设置屏保，终端用户上网行为缺乏审计

MSEP应用价值



部分用户名单

北京联通

中国电信股份有限公司湖南分公司



杭州盈高科技有限公司 | 构建安全 健康 和谐的网络世界

华东大区(杭州)

地 址：杭州市西湖区西斗门路3号天堂软件园D幢13楼CD座
联系人：王先生
电 话：0571-88271902/88271903/13575492649

华中大区(长沙)

地 址：湖南省长沙市芙蓉中路三段420号华升大厦13楼
联系人：谢女士
电 话：0731-88851322/88864316/18711098400

西南大区(成都)

地 址：成都市高新区美年广场美岸7栋2单元2502室
联系人：游先生
电 话：18683719588

东北大区(沈阳)

地 址：辽宁省沈阳市和平区八经街3号天惠大厦2404
联系人：李先生
电 话：15942339192 / 18698864400

华北大区(北京)

地 址：北京市海淀区上地南路硅谷亮城2A-506
联系人：秦先生
电 话：010-82770220/13810787673

华南大区(广州)

地 址：广州市天河区天河北路626号保利中宇广场A座405房
联系人：黄先生
电 话：020-38921462/13570917161



扫一扫
获取各办事处联系方式



扫一扫
一起趣看安全界