

# ASM

## 盈高入网规范管理系统

全栈国产化版



【让网络接入更安全、可落地、更高效】

>> 产品简介



# 目 × 录

c o n t e n t



1

盈高为什么推出  
全栈国产化准入系统？

2

盈高全栈国产化准入  
系统有哪些关键特性？

3

核心能力与标准版本  
有哪些区别？



4


新老客户如何进行  
部署与升级？

5

盈高全栈国产化准入  
系统有何优势与价值？

6

盈高全栈国产化准入系  
统的大型客户成功案例



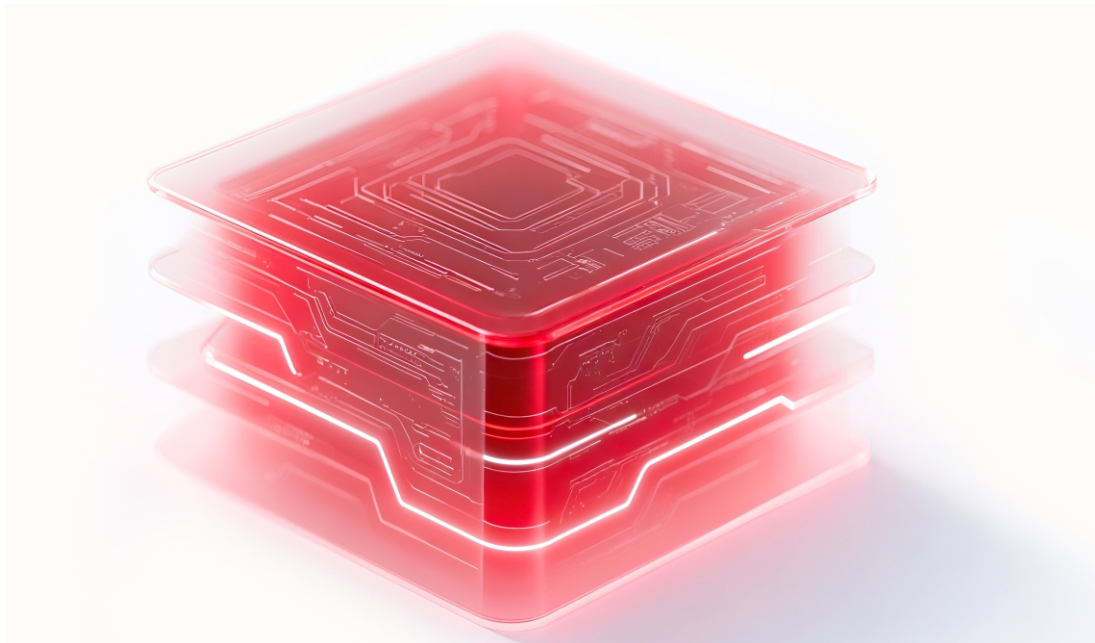
**盈高为什么推出  
全栈国产化准入系统？**




在国家推进高新科技自主发展、实现关键技术自主可控、安全可靠的战略背景下,国产化替代作为重要实现路径深入推进,政府和央企在构建安全可控的终端接入管理体系中面临新的挑战。一方面,随着BYOD和BYON的广泛普及,接入终端已从传统PC、手机拓展至工控设备、物联网设备等多样化类型;更重要的是,国产操作系统与CPU的规模化部署,使得统一的设备身份认证和安全策略管理更为复杂。

在安全威胁层面,黑客攻击、数据泄露、勒索软件等事件频发,权威数据显示,超过七成安全事件的根源在于终端接入管控存在漏洞。合规要求方面,《网络安全等级保护2.0》等法规对设备认证、安全审计和状态检查有明确规定。在信创环境下,跨CPU硬件架构及操作系统平台的多类型设备安全接入与管理,成了亟需解决的问题。

盈高准入产品作为网络基础设施保护中的一环,承担着保卫客户与国家网络安全的责任。为了更好地针对性解决信创环境中的接入安全痛点和合规适配难题,盈高推出了**ASM入网规范管理系统【全栈国产化版】**(下文简称“盈高全栈国产化准入系统”),致力于构建适用于国产化生态的全流程动态安全接入防护体系,让网络接入更安全、可落地、更高效。





**盈高全栈国产化准入系统  
有哪些关键特性？**

## 全栈国产化适配，全面满足合规要求

盈高全栈国产化准入系统全面实现从底层CPU硬件、操作系统到数据库等核心组件的国产化适配。并从合规、性能、供应链等多方面考虑，为用户提供多样化选择，满足相关部门对网络安全设备搭载CPU、操作系统以及数据库等基础软硬件产品的安全可靠评估要求。



## 适配国家商用密码，通过国家商密产品认证

盈高全栈国产化准入系统采用国家商用密码算法，满足国家《密码法》《商用密码应用安全性评估管理办法（试行）》等法律法规对应用商用密码的要求，且盈高准入已经通过国家商用密码产品认证，保障数据在传输、存储、使用、共享的过程中不被窃取和篡改。

**支持商密算法**

- 应用国家商用密码算法:SM2、SM3、SM4
- 支持商密普密切换、混用

**支持商密Ukey**

- 支持商密Ukey认证、双因素认证
- 支持商密Ukey在线持续身份认证

**支持商密硬件加密卡**

- 适配商密硬件加密卡满足高安全性、高性能要求

**全面应用商用密码**

- 管理员登录后台
- 终端到服务通信的通讯
- 用户、管理员账号密码数据保存
- 与第三方系统通讯
- . . . . .





# 核心能力与标准版本 有哪些区别？





# 新老客户

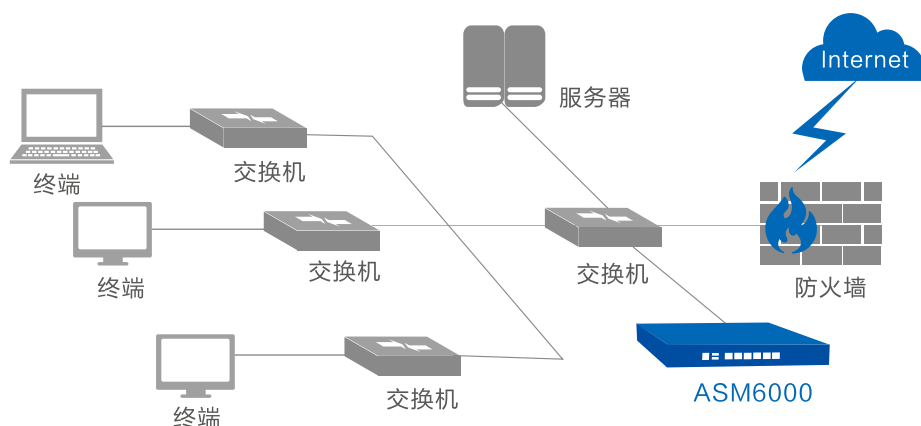
## 如何进行部署与升级？

- ▶ 不更换网络设备、不改变网络结构
- ▶ 适配IPv4/IPv6双栈、IPv6单栈网络环境
- ▶ 支持负载模式、集群模式、双机热备、分布式模式等部署模式

# 新客户首次部署实施

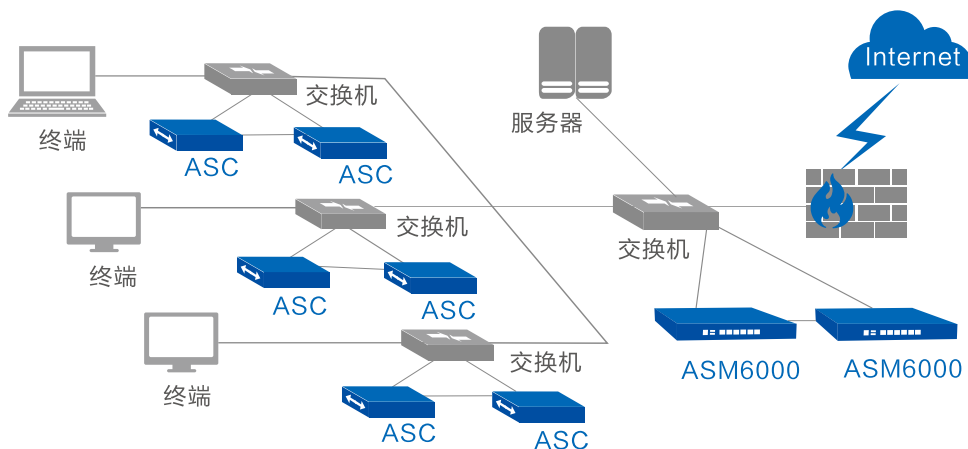
## 旁路单机部署

将ASM准入主设备通过旁路连接，部署在网络核心交换机上，启用PBR或MVG等方式，开启网络准入。根据对终端安全、管理的不同要求，对网络拓扑进行展示，对各种网络设备进行定位、状态管理、故障管理；可以与第三方身份认证系统进行整合，实现单点登录；对接入终端进行安全扫描和修复，实现全面的安全准入管理功能，完善内网安全。



## 分布式部署

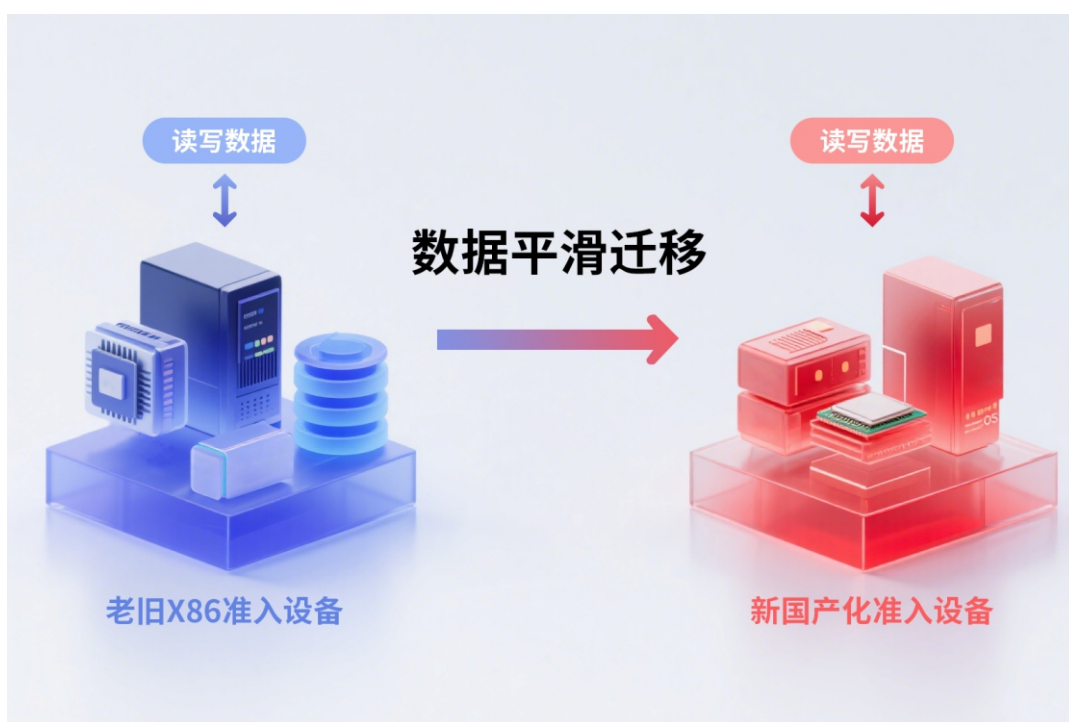
对于相对复杂的网络环境，用户在一个网络中使用的网络产品型号繁多，对于不同网络部分控制要求不同，远程分支机构管理困难。因此可以采用分布式部署方式，中心部署ASM准入主设备，分支部署数个ASC准入控制器，实现网络终端的统一安全管理和信息汇总。为了实现高可用性，可以采用双机热备 (HA) 进行部署。



## 老客户国产化替换升级

### 数据平滑迁移、客户端无感升级


对于盈高准入的老客户，在准入老设备替换成国产化设备的过程中，不仅支持盈高准入老设备数据平滑迁移至国产化新设备，包括数据库异构的场景；并且在替换过程中，客户端能够平滑升级，无需再次重新安装，极大降低部署的复杂度和时间成本。



同时，在客户端升级的过程中，需要避免因客户端文件的并发下载导致关键业务网络响应延时的风险，通过小包升级+分批推送+限流限速等客户端推送更新组合拳，保障业务稳定性。

### 主设备国产化替换，控制器实现利旧

针对多分支的客户场景，由于客户内部网络安全建设规划或预算等原因，需要逐步进行国产化替代，可以先对总的准入管理平台进行替换，后续再逐步替换分支的X86设备，原有数据一键无缝迁移，无需担忧替换过程中一次性成本投入过大的问题。



# 盈高全栈国产化准入系统 有何优势与价值？

盈高全栈国产化准入系统通过**三大优势**，为客户实现**安全、合规、降本增效**三大价值。

## 优势和价值

盈高全栈国产化准入系统的优势主要有以下三个方面：



全栈国产化  
满足合规

CPU硬件、操作系统、数据库全面适配国产化，兼容主流国产化终端，并适配商用密码，更全面地满足用户国产化合规、密评合规需求。



“三易”特性  
省心好用

**易部署** 多种准入模式、灰度升级、数据平滑迁移、控制器利旧等特性实现无感式实施；

**易使用** 全网多类型终端统一入网体验，引导清晰，操作简单易上手；

**易运维** 通过一键定位、可视化维护工具、管理工作台等大幅提升管理效率。

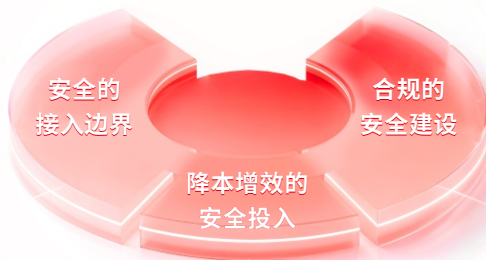


全类型终端接入  
统一管理

一个平台统一管控全网Windows、国产化PC、MacOS、移动终端(iOS、安卓、纯血鸿蒙)、各类物联网哑终端等，满足复杂环境下的终端全方位管控需求。


盈高全栈国产化准入系统为客户实现以下三大价值：

通过盈高全栈国产化准入系统梳理清晰的内网边界，落实合法的入网人员身份，检查合规的入网终端，实现“违规不入网，入网必合规”，构建安全的接入边界。



满足《网络安全法》《密码法》以及各行业国产化合规要求，满足等保2.0中对网络边界隔离、资产管理、身份鉴别、介质管理、漏洞和风险管理等多项安全要求。

一套准入设备实现对国产化与非国产化终端的统一管理，一次投入、同步安全，降低安全投入成本；可视化运维、内置多种工具提升终端运维效率；还可纵向联动盈高多种安全产品提升安全投入价值。



**盈高全栈国产化准入系统的  
大型客户成功案例**

# 案例一：

## 山东省某市电子政务外网

### ▶ 项目背景

“网络安全是整体的而不是割裂的，是共同的而不是孤立的。”某市数字政府构建“云、网、数、端”整体安全防护体系，其中终端安全是其重要组成部分。然而目前该市在终端安全上仍然是空白，尚未建立统一的终端安全管理系统，因此需要对电子政务外网公共服务域、行政域的所有终端进行一体化防护。



### ▶ 客户需求

- **全面兼容：**兼容Windows和国产化操作系统（arm、mips架构下的统信UOS、银河麒麟）。
- **终端防护：**对接入电子政务网络内终端进行入网授权、防病毒、安全检查、安全修复加固等功能。
- **NAT管控：**600+小路由，不能统一加黑/白，需要对NAT下电脑和手机进行灵活管控。
- **分时访问：**接入电子政务外网公共服务域的终端不能同时访问互联网和电子政务外网。

### ▶ 解决方案

部署盈高ASM入网规范管理系统与防病毒系统，覆盖公共服务域与行政域17000点终端。客户端、数据、管理平台深度融合，兼容在网内所有操作系统类型，统一轻量级客户端安装卸载使用，在一个平台进行统一的运维管理。

### ▶ 价值收益

- **灵活管控：**可自定义准入策略，灵活管控NAT下电脑和手机，客户端小助手内置网络切换，使接入电子政务外网公共服务域的终端不能同时访问互联网和电子政务外网。
- **极致体验：**轻量融合客户端，兼容Windows、国产化操作系统以及复杂终端软件环境，稳定性高。
- **全面防护：**具备全网终端准入、终端资产梳理、威胁检测与处置、一体化策略配置等能力，统一安全基线、全面防护。

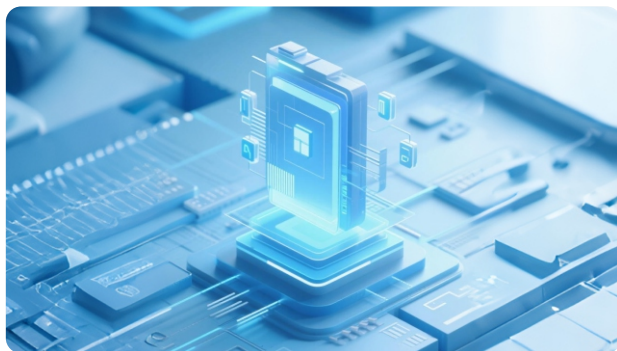
# 案例二： 某国有企业

## ▶ 项目背景

集团此前通过部署ASM并采用集群化部署方案完成了对济南、北京以及郑州办公区域的准入集中管理，实现了人员认证、终端安全检查、终端安全防护等功能，极大降低了终端安全接入风险隐患。为响应国产化推广工作，本次结合现有准入系统部署情况整理产品升级改造方案，提升终端安全防御能力。

## ▶ 客户需求

- **完善信创终端适配：**适配现网信创终端并制定安全防护策略，对操作系统的终端环境、终端软件进行全方位的安全检查和防护。需要实现：终端用户认证——终端合规性与修复——网络访问权限管理等全流程的安全接入管控。支持的XC终端环境包括：X86架构（兆芯，海光），ARM架构（飞腾，鲲鹏），MIPS架构（龙芯），麒麟操作系统，UOS操作系统等。
- **优化终端入网体验：**提供广泛的身份认证方式以及基于人员角色的权限控制功能，方便终端用户下载安装客户端，系统支持域名访问及重定向，提升用户交互体验。
- **支持IPv6：**实现IPv4和IPv6共存的策略和过渡，支持双栈技术、隧道技术、NAT技术。
- **强化异构终端接入管理和安全基线：**原先对通用Linux系统、苹果PC、苹果手机、安卓手机等大多设置可信放行，管控相对宽松。现在需要对这些异构终端进行安全检测，对访问内部业务系统终端，配置安全检查策略强化终端安全基线。
- **实现便捷高效的运维管理：**支持IP地址管理、远程桌面、任务下发等。



## ▶ 解决方案

原先通过集群化准入部署方案，实现所有终端准入数据集中存放，无需进行数据同步，在任意区域认证即正常放通网络，系统高可用增强，任意一台设备故障不影响整体系统工作；新方案采用平滑割接迁移方案，完成新准入集群平台搭建，实现50000+各类国产终端的安全管控。

## ▶ 价值收益

- 总部+分支集群部署，统一管控50000+终端合法、合规安全入网；
- 国产化准入系统平滑替代，信创终端全面适配；
- 强化对macOS、iOS终端的接入管理，支持IPv6所有场景，适应IPv6推广进程。



# 案例三： 广东省某银行及全省支行

## ▶ 项目背景

总行推广国产化终端的相关要求：

- 《关于进一步加强XC终端推广使用的通知（部门工作通知【2021】91号）》
- 《关于2022-2023XC计算机终端推广工作的通知（部门工作通知【2022】15号）》
- 《关于加快XC计算机终端推广工作的通知（部门工作通知【2022】74号）》
- 《关于2023年XC计算机终端等有关工作的通知（部门工作通知【2023】5号）》

该银行全省国产化终端使用情况：全省办公终端约9000台，其中国产化终端约1800台。按照总行相关要求，办公终端每年要按照15%-20%的比例替换为国产化终端。

此前使用的桌面管控系统不支持管控国产化终端，多次出现系统不稳定、管控策略失效问题，且不支持日志等审计功能，导致很多办公使用的应用及系统无法在行内正常使用，另一方面，不兼容国产化终端增加了办公环境的信息安全风险。

## ▶ 客户需求

- **网络边界控制**：全网终端分布广、数量大、类型多，非法入侵者能够利用终端任意接入点实现网络的非法接入，安全风险大。
- **身份权限管理**：无法辨别办公网人员身份，无法通过身份进行权限分配。
- **行为安全控制**：对国产化终端行为无有效管控，如终端越权访问互联网、随意安装软件、敏感文件留存、操作行为无审计等。
- **无外设控制管理**：对国产化电脑外设（如U盘等）的使用，没有执行规范与控制手段。
- **内部资产不明**：设备种类繁多，设备查找和维护繁琐，实时资产台账难梳理。
- **设备健康状态检测**：终端存在如弱口令、屏幕保护未开启等健康隐患，且无法实时感知，杀毒软件及安全软件也无法保障100%安装及运行。



## ▶ 解决方案

在省行的省中心机房部署1套国产化信创准入系统+1套国产化信创终端安全管理系统，各二级分行各部署1套准入控制设备，实现国产化终端、windows终端统一管理。

## ▶ 价值收益

省行+20地市分行国产化终端、windows终端皆可在一个平台进行管控，并实现从终端入网认证/安检——在网行为控制——退网审计的全流程化安全管理。不同终端网络访问权限精准管，严禁越权访问，U盘使用及文件拷贝情况全程管，守护数据安全。



## 杭州盈高科技有限公司 | 构建安全 健康 和谐的网络世界

### 华东大区(杭州)

地 址：杭州市西湖区西斗门路3号天堂软件园D幢13楼CD座  
联系人：王先生  
电 话：0571-88271902/88271903/13575492649

### 华中大区(长沙)

地 址：湖南省长沙市芙蓉中路三段420号华升大厦13楼  
联系人：谢女士  
电 话：0731-88851322/88864316/18711098400

### 西南大区(成都)

地 址：成都市高新区美年广场美岸7栋2单元2502室  
联系人：游先生  
电 话：18683719588

### 东北大区(沈阳)

地 址：辽宁省沈阳市和平区八经街3号天惠大厦2404  
联系人：李先生  
电 话：15942339192 / 18698864400

### 华北大区(北京)

地 址：北京市海淀区上地南路硅谷亮城2A-506  
联系人：秦先生  
电 话：010-82770220/13810787673

### 华南大区(广州)

地 址：广州市天河区天河北路626号保利中宇广场A座405房  
联系人：黄先生  
电 话：020-38921462/13570917161



扫一扫  
获取各办事处联系方式



扫一扫  
一起趣看安全界